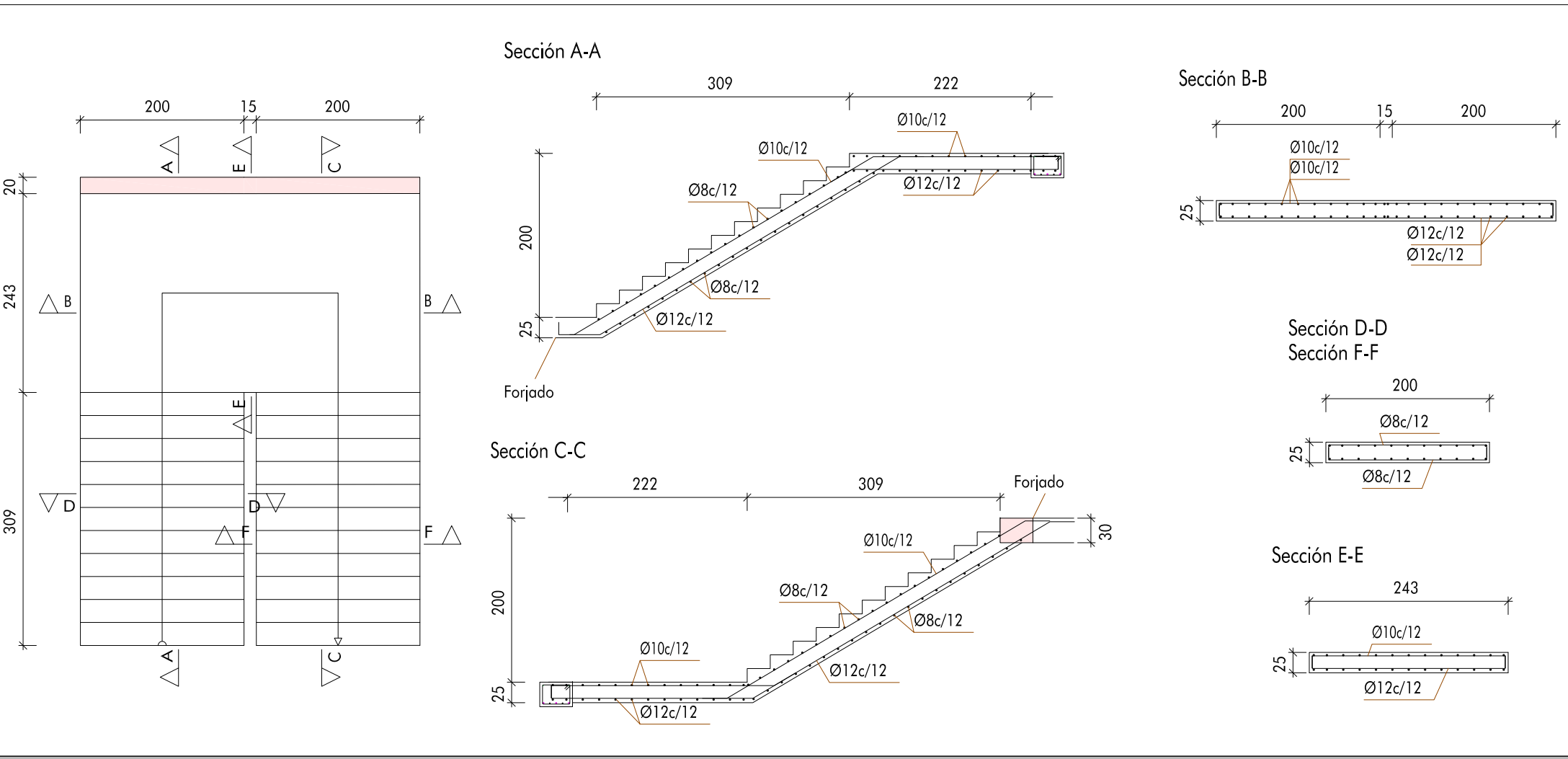
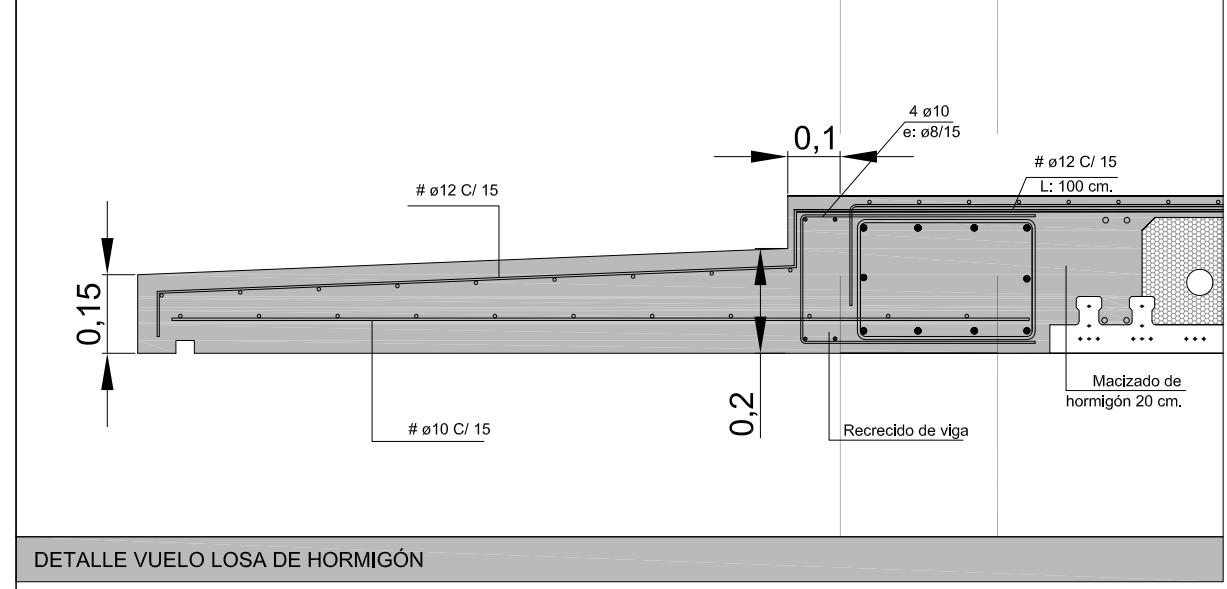
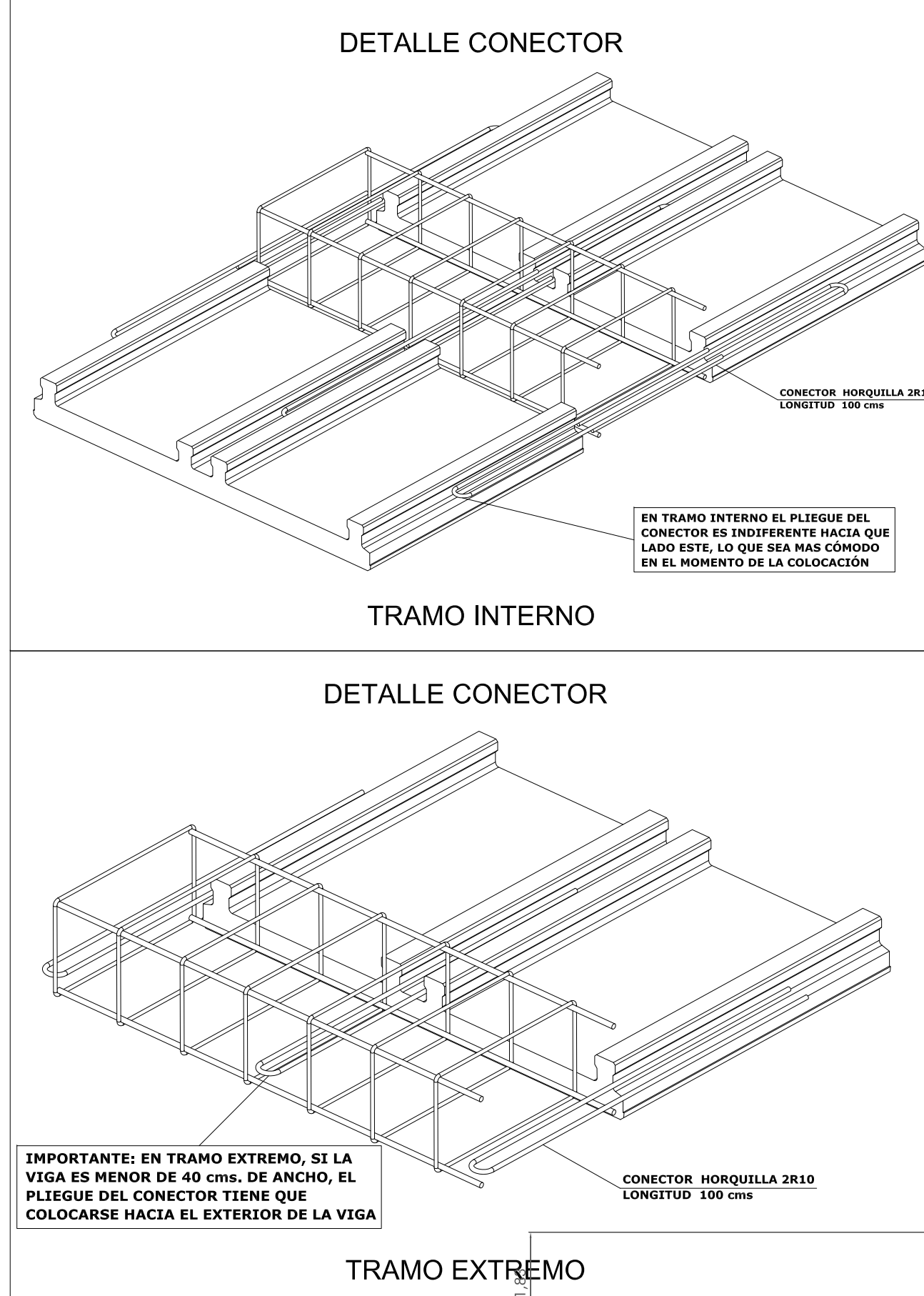


Tramo I	
Ámbito	2,00 m
Espeor	0,25 m
Huella	0,281 m
Contrahuella	0,167 m
Direcc. que sale	4,00 m
Nº de escalones	24
Tramos consecutivos iguales	2/3
Plano final	Segundo / Cubierto
Plano inicial	Bajo
Peso propio	6,13 kN/m2
Pedaneado	1,76 kN/m2
Hormigonado con la losa	1,00 kN/m2
Solado	0,50 kN/m
Bornerías	0,50 kN/m
Sobrecarga de uso	5,00 kN/m2
Hormigón	HA-25, f _{yk} =1,5
Acero	B 500 S, f _{yk} =1,15
Rec. geométrico	3,0 cm



DETALLES FORJADOS Y VIGAS

DETALLE Y ARMADOS DE ESCALERAS



Características de los materiales									
Materiales	Hormigón					Acero			
	Control		Características			Control		Características	
Elemento Zona/Planta	Nivel Control	Conf. Ponde.	Tipo	Consistencia	Tamaño máx. árido	Exposición Ambiente	Nivel Control	Conf. Ponde.	Tipo
Cimentación	Estadística	$\gamma_{u=1.50}$	HA-35	Blanda (S10)	300 mm	B _u + Q _c	Normal	$\gamma_{u=1.15}$	S-500-S
Estructura protegida	Estadística	$\gamma_{u=1.50}$	HA-25	Blanda (S10)	100 mm	—	Normal	$\gamma_{u=1.15}$	S-500-S
Estructura vista	Estadística	$\gamma_{u=1.50}$	HA-30	Blanda (S10)	100 mm	B _u	Normal	$\gamma_{u=1.15}$	S-500-S
Epoxiación (Acabados)	Normal	$\gamma_{u=1.50}$ $\gamma_{u=1.50}$	Adaptado a la Instrucción EHE						
Exposición/ambiente	Terreno		Terreno protegido u hormigón de limpieza			I	IIa	IIb	IIIa
Requisitos mínimos nominales (mm)	80		Ver Exposición/Ambiente			30	35	40	45
Notas									
• Control Estadístico • Solapes según EHE-08 • El acero utilizado deberá estar garantizado con un distintivo reconocido: S&S, CC-EHE, ABNOR...									

Longitudes de solape de armaduras. Ls					
Armadura	POSICIÓN I		POSICIÓN II		Nota: Válido para hormigón f _{cd} =25 N/mm ² Nota: Válido para acero f _{yk} =500 N/mm ²
	Compresión	Tensión	Compresión	Tensión	
≤ Ø10	25 cm	35 cm	35 cm	50 cm	Si f _{cd} ≥ 30 N/mm ² podrán reducirse dichas longitudes, de acuerdo al Art. 69.5 de la EHE-08 Si s _u ≥ 150 mm podrán reducirse dichas longitudes, de acuerdo al Art. 69.5 de la EHE-08
Ø12	30 cm	42 cm	42 cm	60 cm	
Ø14	40 cm	56 cm	56 cm	84 cm	
Ø20	60 cm	100 cm	84 cm	120 cm	
Ø25	95 cm	135 cm	135 cm	200 cm	

Datos del Forjado - Planta ...	
Cargas	
Peso propio	400 kg/m ²
Peso aligerado	500 kg/m ²
Sobrecarga de uso	300 kg/m ²
Cargas muertas	100 kg/m ²
Carga total	100 kg/m ²
Zona aligerada	

ADRO Y DETALLS FOR LADO	
-------------------------	--

